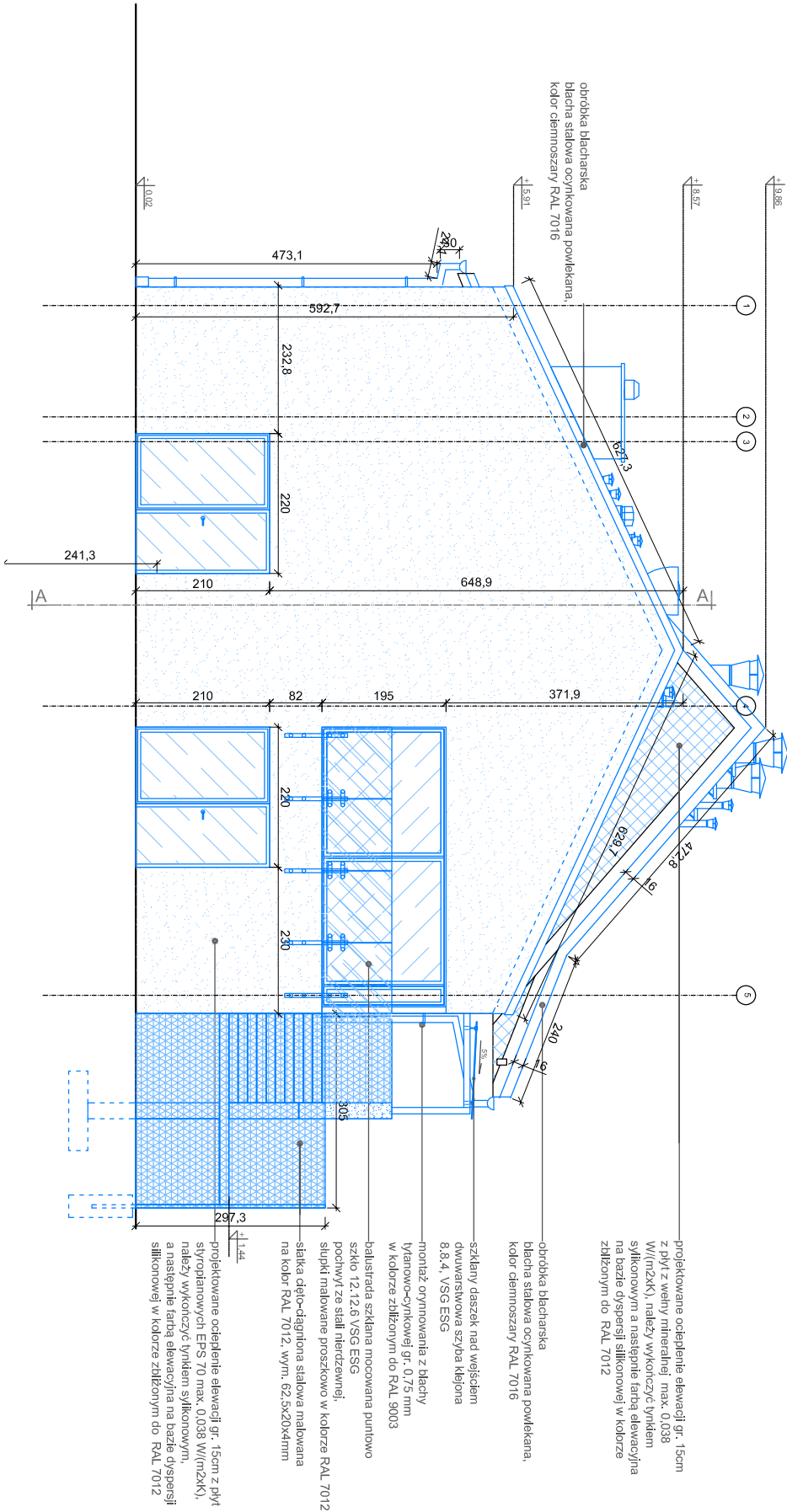
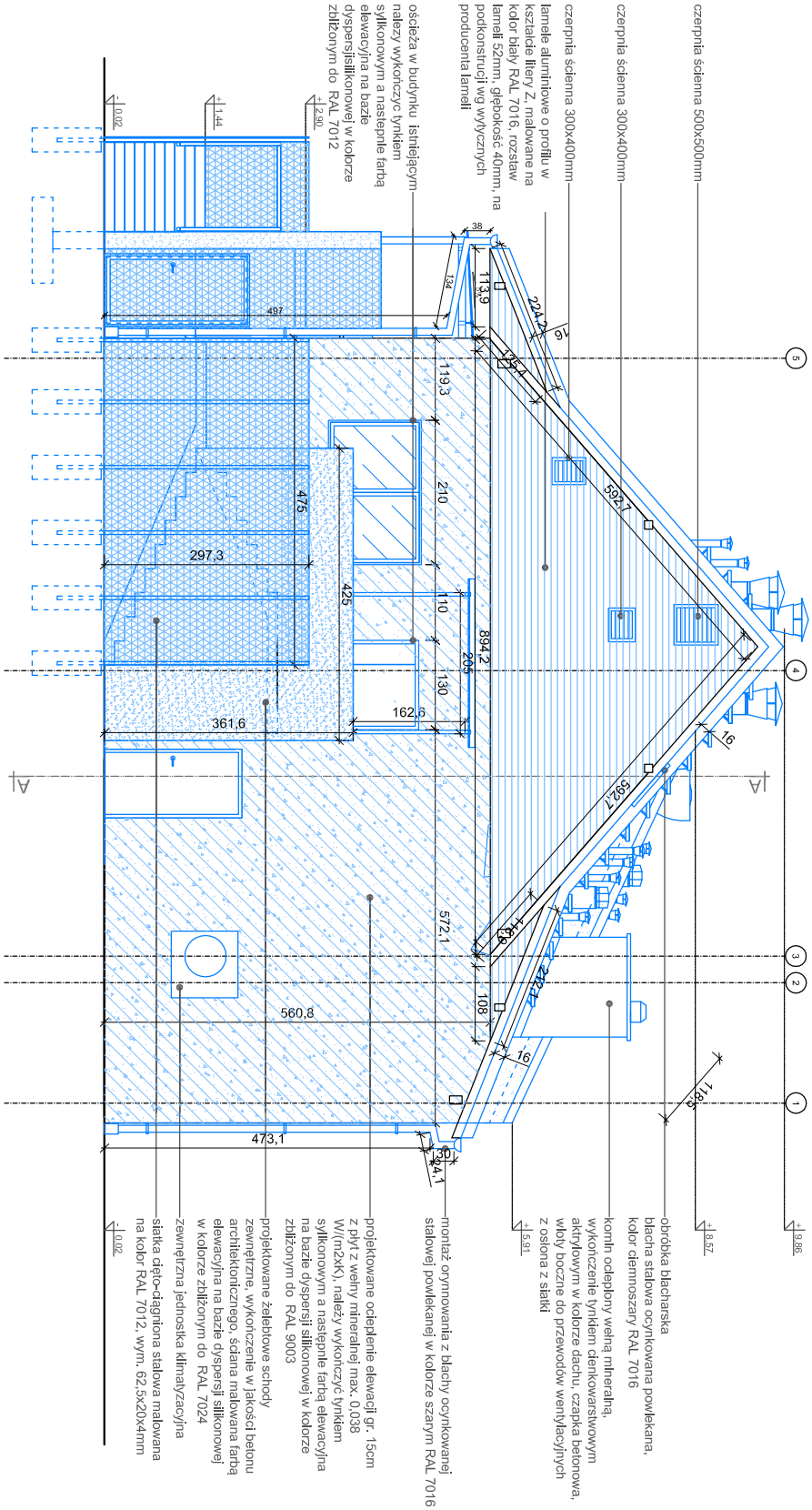


- LEGENDA
- elementy istniejące
 - elementy projektowane
 - projektowana pokrycie z stali ogo odfinansuj
 - projektowane pokrycie tarasu w kolorze zbliżonym do RAL 7024, szara betonowa
 - projektowane pokrycie tarasu w kolorze zbliżonym do RAL 9003, odfinansuj
 - projektowane pokrycie tarasu w kolorze zbliżonym do RAL 9003, odfinansuj
 - projektowane pokrycie tarasu w kolorze zbliżonym do RAL 7012, odfinansuj
 - projektowane pokrycie tarasu w kolorze zbliżonym do RAL 7012, odfinansuj
 - projektowane pokrycie tarasu w kolorze zbliżonym do RAL 7012, odfinansuj



Uwagi:
1. Rysunki należy rozpatrywać łącznie z pozostałą częścią dokumentacji oraz projektami branżowymi

ARMA

PROJEKTOWANIE ARCHITEKTONICZNE
WYCENA NIERUCHOMOŚCI
ANNA I BARTOŚ MICHALSCY S. C.
UL. CZARNIECKIEGO 22A | 44-100 GLIWICE
tel. 32 331 80 43
www.abm.gliwice.pl
facebook.com/abm.gliwice

"PROJEKT ROZBUDOWY
I TERMOMODERNIZACJI
BUDYNKU LKS "WILKI" WILCZA"

Nazwa obiektu:
Zaplecze szatniowe

Adres obiektu:
ul. Grzonki 13a
44 - 189 Wilcza

Zlecająca:
Gmina Pichowice
ul. Damrota 6
44-145 Pichowice

Stadium:
PROJEKT
WYKONAWCZY
ARCHITEKTURA

Rysunek:
PROJEKT
ELEWACJE

Nr tomu:
II. A
Wersja:
W. 1

Wydanie rysunku z kolejnym numerem wersji powoduje
unieważnienie wszystkich wcześniejszych rysunków

Imię i nazwisko:
Nr uprawnień:
Podpis:

Projektant:
mgr inż. arch.
Bartosz Michalski

Współpraca:
mgr inż. arch.
Karolina Stach

mgr inż. arch.
mgr inż. arch.
mgr inż. arch.
mgr inż. arch.

Wszystkie teksty, rysunki, zdjęcia oraz wszystkie inne informacje
opublikowane na niniejszych stronach podlegają prawom
autorskim firmy.
Wszelkie kopiowanie, dystrybucja, elektroniczne przetwarzanie
oraz przesłanie zawartości bez zezwolenia firmy jest zabronione.

